

Bayerische Demenz-Woche

Grüß Gott und herzlich willkommen!

Das ist die Internet-Seite der Bayerischen Demenz-Woche.

Das Bayerische Staats-Ministerium für Gesundheit, Pflege und Prävention hat die Seite gemacht.

Wir erklären Ihnen hier in Leichter Sprache:

- **Darum geht es bei der Demenz-Woche**
- **So bedienen Sie die Internet-Seite**

Hinweis

Sie finden hier **keine** Übersetzung von allen Texten zur Demenz-Woche.

Wollen Sie mehr Infos zur Demenz in Leichter Sprache?

Dann klicken Sie auf diesen Link:

[Leben mit Demenz](#)

Info: Was ist Demenz

Demenz ist eine häufige Krankheit.

Viele alte Menschen bekommen Demenz.

Man sagt: Ein Mensch ist dement.

Manchmal bekommen auch junge Menschen Demenz.

Das ist aber selten.

Demente Menschen sind oft vergesslich.

Sie kommen im Alltag schlecht zurecht.

Viele demente Menschen brauchen Hilfe von ihren Angehörigen.

Demenz ist **nicht** heilbar.

Darum geht es bei der Demenz-Woche

Die Demenz-Woche ist eine Aktion des Bayerischen Ministeriums für Gesundheit, Pflege und Prävention.

Das Ziel von der Demenz-Woche ist:

Viele Menschen sollen Infos über die Krankheit Demenz bekommen.

Die Menschen sollen verstehen:

- Wie geht es Menschen mit Demenz
- Was brauchen Menschen mit Demenz

Die Demenz-Woche findet 1 Mal im Jahr statt.

So bedienen Sie die Internet-Seite

Dienste und Cookies auswählen

Wenn Sie die Internet-Seite der Demenz-Woche besuchen, dann sehen Sie als erstes ein kleines Fenster.

Das Fenster hat die Überschrift:

Dienste, die wir nutzen möchten.

Das Fenster sieht so aus:

Dienste, die wir nutzen möchten

Hier können Sie einsehen und anpassen, welche Information wir über Sie sammeln. Einträge die als "Beispiel" gekennzeichnet sind dienen lediglich zu Demonstrationszwecken und werden nicht wirklich verwendet. Um mehr zu erfahren, lesen Sie bitte unsere Datenschutzerklärung.

Technisch notwendige Cookies (immer erforderlich)
Technisch notwendige Cookies sind für die grundlegenden Funktionen der Webseite erforderlich.
↓ 1 Dienst

Darstellung von Karten
Diese Dienste verarbeiten persönliche Daten, um Ihnen relevante Inhalte über Produkte, Dienstleistungen oder Themen zu zeigen, die Sie interessieren könnten.
↓ 1 Dienst

Besucher-Statistiken
↓ 1 Dienst

Alle Dienste aktivieren oder deaktivieren
Mit diesem Schalter können Sie alle Dienste aktivieren oder deaktivieren.

Ich lehne ab

Ausgewählte akzeptieren

Alle akzeptieren

Realisiert mit Klaro!

Die Internet-Seite Demenz-Woche nutzt Cookies.

Cookies ist Englisch.

So spricht man es aus: Kuckies.

Cookies sind Dateien.

Manche Cookies sorgen dafür,

dass die Internet-Seite überhaupt funktioniert.

Andere Cookies speichern Daten über die Besucher von der Internet-Seite.

Bitte entscheiden Sie selbst.

Sie können Cookies ablehnen oder annehmen.

Ein anderes Wort für annehmen ist akzeptieren.

So steht es in dem Fenster.

Achtung: Sie müssen die technisch notwendigen Cookies immer akzeptieren.

Denn ohne diese Cookies funktioniert die Internet-Seite **nicht**.

Schauen Sie auf das untere Ende des Fensters.

Sie haben drei Möglichkeiten:

- **Ich lehne ab**

Das ist der graue Balken ganz links.

Wenn Sie diesen Balken anklicken,

dann speichern wir **keine** Daten über Sie.

- **Alle akzeptieren**

Das ist der blaue Balken ganz rechts.

Wenn Sie diesen Balken anklicken,
dann akzeptieren Sie alle Cookies.
Wir dürfen dann Daten darüber speichern,
wie Sie die Internet-Seite nutzen.
Aber wir speichern Ihren Namen **nicht**.

- **Ausgewählte akzeptieren**

Das ist der blaue Balken in der Mitte.
Wenn Sie den Balken anklicken,
dann können Sie einzelne Dienste auswählen.
Klicken Sie auf die Punkte vor den Diensten.
Wenn der Punkt grau ist,
dann lehnen Sie den Dienst ab.
Wenn der Punkt blau ist,
dann akzeptieren Sie den Dienst.
Der Punkt vor Technisch notwendige Cookies ist immer blau.

Bereiche der Internet-Seite

Die Internet-Seite hat drei Haupt-Bereiche:

- Kopfzeile
- Startseite
- Fußzeile

Wenn Sie auf einen der Punkte klicken,
dann kommen Sie direkt zu der Erklärung.

Kopfzeile

Die Kopfzeile ist am oberen Ende der Seite.
So sieht die Kopfzeile aus:

Ganz links finden Sie sechs kleine Zeichen.

Die Zeichen stehen für:

- **Kontrast erhöhen**

Das Zeichen sieht aus wie zwei Rechtecke übereinander.

Wenn Sie auf das Zeichen klicken,

dann werden die blauen Flächen auf der Seite schwarz.

Kontrast bedeutet Unterschied.

Der Unterschied zwischen schwarz und weiß ist sehr hoch.

Manche Menschen können das besser lesen.

- **Gebärden-Sprache**

Das Zeichen sieht aus wie zwei Hände.

Wenn Sie auf das Zeichen klicken,

dann öffnet sich eine neue Seite.

Auf der Seite finden Sie Infos in Gebärden-Sprache.

- **Leichte Sprache**

Das Zeichen sieht aus wie ein aufgeschlagenes Buch mit einem

Kopf darüber.

Wenn Sie auf das Zeichen klicken,

dann öffnet sich eine neue Seite.

Dort finden Sie Infos in Leichter Sprache.

Info: Für wen ist Leichte Sprache?

Leichte Sprache ist leicht zu lesen.

Leichte Sprache ist wichtig für:

- Menschen mit Lern-Schwierigkeiten,

- Menschen, die **nicht** gut lesen können,
- Menschen, die **nicht** gut Deutsch können und
- manche älteren Menschen.

- **Schrift vergrößern oder verkleinern**

Das Zeichen für Schrift vergrößern ist ein A mit einem Plus-Zeichen.

Das sieht so aus: A +

Wenn Sie auf das Zeichen klicken,
dann wird die Schrift auf der Seite größer.

Das Zeichen für Schrift verkleinern ist ein A mit einem Minus-Zeichen.

Das sieht so aus: A -

Wenn Sie auf das Zeichen klicken,
dann wird die Schrift auf der Seite kleiner.

- **Seite vorlesen**

Das Zeichen sieht aus wie ein kleiner Bildschirm mit einem Lautsprecher.

Wenn Sie auf das Zeichen klicken,
dann wird der Text vorgelesen.

Schauen Sie auf die rechte Seite der Kopfzeile.

Dort gibt es zwei Menü-Punkte:

- **Veranstaltungs-Lesezeichen**

Hier können Sie Ihre gespeicherten Veranstaltungen ansehen.

- **Anmelden / Konto erstellen**

Hier können Sie sich mit Ihren persönlichen Daten anmelden.

Dafür müssen Sie ein Benutzer-Konto erstellen.

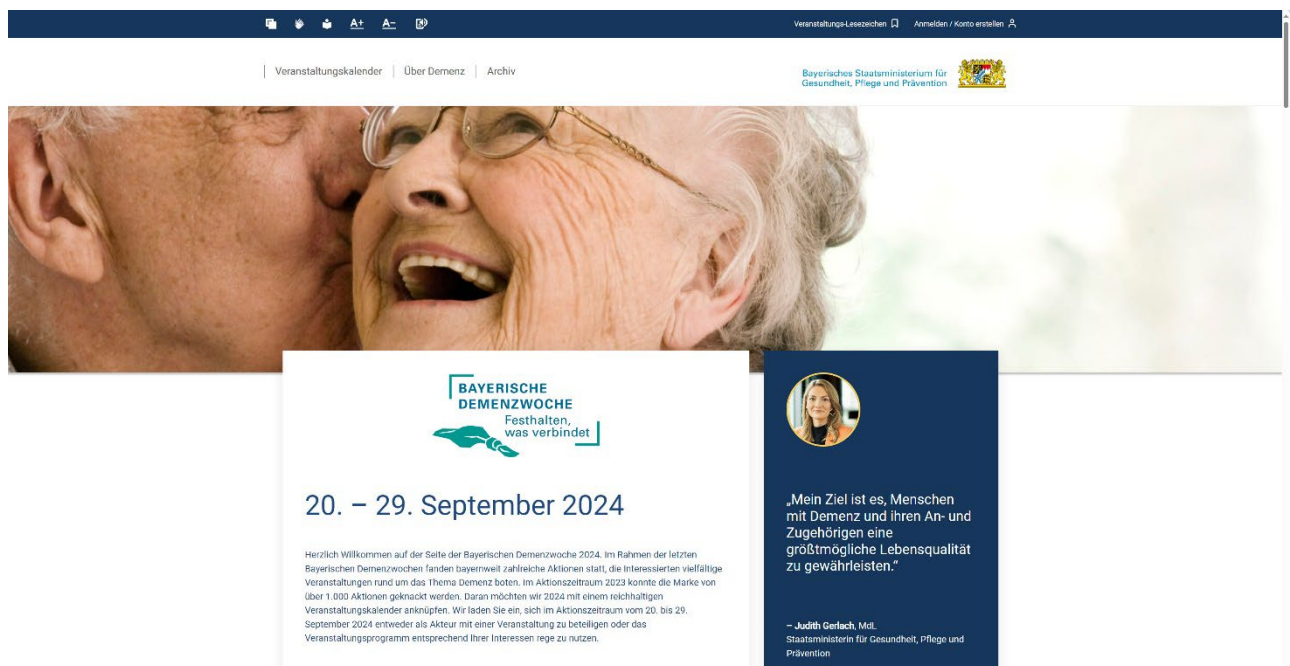
Wenn Sie angemeldet sind,

dann können Sie Veranstaltungen für die Demenz-Woche eintragen.

Startseite

Wenn Sie die Internet-Seite der Demenz-Woche besuchen, dann sehen Sie zuerst die Startseite.

So sieht die Startseite aus:



Sie sehen ein großes Bild von zwei älteren Menschen.

Über dem Bild sind drei Menü-Punkte:

- **Veranstaltungs-Kalender**

Wenn Sie auf den Menü-Punkt klicken,

dann springt die Seite zum Veranstaltungs-Kalender.

Wir erklären den Veranstaltungs-Kalender weiter unten.

- **Über Demenz**

Wenn Sie auf den Menü-Punkt klicken, dann springt die Seite nach unten.

Sie sehen drei Felder in einer Reihe.

So sehen die Felder aus:



Am Ende von jedem Feld ist ein blauer Balken.

Wenn Sie auf den Balken klicken,

dann öffnet sich eine neue Seite mit mehr Infos.

- **Archiv**

Wenn Sie auf den Menü-Punkt klicken, dann springt die Seite nach unten.

Sie sehen den Veranstaltungs-Kalender mit Veranstaltungen, die in der Vergangenheit liegen.

Kurz-Info und Zitat

Unter dem großen Bild steht ein kurzer Text.

Hier steht das Wichtigste zur Demenz-Woche.

Daneben steht ein Zitat von Judith Gerlach.

Judith Gerlach ist die Gesundheits-Ministerin von Bayern.

Dieser Bereich sieht so aus:

BAYERISCHE DEMENZWOCHE
Festhalten, was verbindet

20. – 29. September 2024

Herzlich Willkommen auf der Seite der Bayerischen Demenzwoche 2024. Im Rahmen der letzten Bayerischen Demenzwochen fanden bayernweit zahlreiche Aktionen statt, die Interessierten vielfältige Veranstaltungen rund um das Thema Demenz boten. Im Aktionszeitraum 2023 konnte die Marke von über 1.000 Aktionen geknackt werden. Daran möchten wir 2024 mit einem reichhaltigen Veranstaltungskalender anknüpfen. Wir laden Sie ein, sich im Aktionszeitraum vom 20. bis 29. September 2024 entweder als Akteur mit einer Veranstaltung zu beteiligen oder das Veranstaltungsprogramm entsprechend Ihrer Interessen rege zu nutzen.

„Mein Ziel ist es, Menschen mit Demenz und ihren An- und Zugehörigen eine größtmögliche Lebensqualität zu gewährleisten.“

– Judith Gerlach, MdB
Staatsministerin für Gesundheit, Pflege und Prävention

Mitmachen als Besucher oder Veranstalter

Weiter unten können Sie auswählen:

- Sind Sie ein Besucher?
- Oder sind Sie ein Veranstalter?

Dieser Bereich sieht so aus:

Überblick: Wie kann ich mitmachen?

Als Besucherin oder Besucher

Über unseren Veranstaltungskalender finden Sie alle von Akteuren, Kooperationspartnern sowie dem Bayerischen Staatsministerium für Gesundheit, Pflege und Prävention geplanten Aktionen und Veranstaltungen im Rahmen der **fünften Bayerischen Demenzwoche 2024**.

[Zu den Veranstaltungen →](#)

Als Veranstalterin oder Veranstalter

Gerne dürfen Sie sich aktiv an der **fünften Bayerischen Demenzwoche 2024** beteiligen! Ihren Ideen sind in unserem Veranstaltungskalender keine Grenzen gesetzt. Wir freuen uns auf Ihre Unterstützung!

Hinweis: Nur Veranstaltungen vom **01.09.24 - 31.10.24** können in den Veranstaltungskalender eingetragen werden.

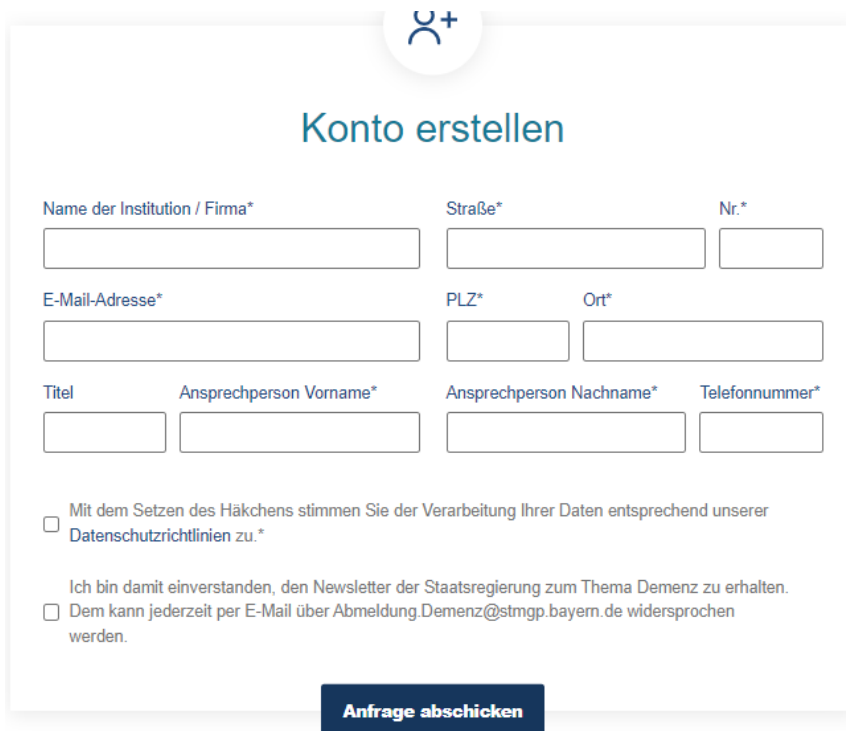
[Anmelden](#) [Konto erstellen](#)


Wenn Sie ein Besucher sind,
dann klicken Sie auf den blauen Balken:
Zu den Veranstaltungen.

Wenn Sie ein Veranstalter sind,
dann klicken Sie auf:

- Anmelden oder
- Konto erstellen.

Veranstalter können eine Veranstaltung eintragen.
Dafür müssen die Veranstalter zuerst ein Konto erstellen.
Wenn Sie auf Konto erstellen klicken,
dann kommen Sie zu einem Formular.
Das Formular sieht so aus:



+

Konto erstellen

Name der Institution / Firma*	Straße*	Nr.*	
<input type="text"/>	<input type="text"/>	<input type="text"/>	
E-Mail-Adresse*	PLZ*	Ort*	
<input type="text"/>	<input type="text"/>	<input type="text"/>	
Titel	Ansprechperson Vorname*	Ansprechperson Nachname*	Telefonnummer*
<input type="text"/>	<input type="text"/>	<input type="text"/>	<input type="text"/>

Mit dem Setzen des Häkchens stimmen Sie der Verarbeitung Ihrer Daten entsprechend unserer Datenschutzrichtlinien zu.*

Ich bin damit einverstanden, den Newsletter der Staatsregierung zum Thema Demenz zu erhalten.

Dem kann jederzeit per E-Mail über Abmeldung.Demenz@stmgp.bayern.de widersprochen werden.

Anfrage abschicken

Unsere Fachleute prüfen Ihre Anmeldung.

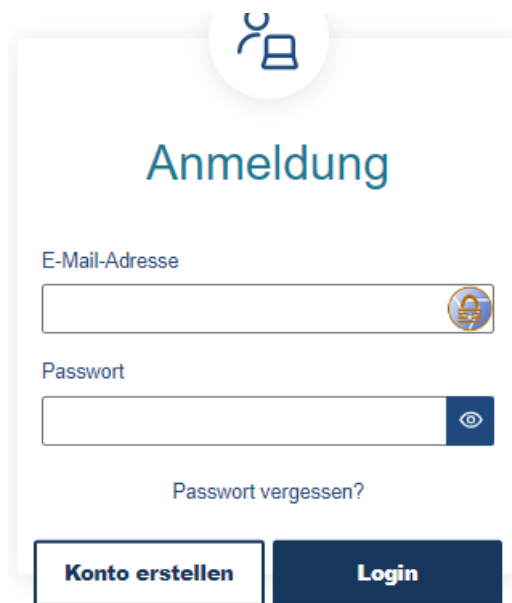
Dann schicken Ihnen die Fachleute Ihre Zugangs-Daten.

Das dauert bis zu drei Tage.

Danach können Sie sich anmelden.

Wenn Sie auf Anmelden klicken,
dann kommen Sie zur Anmeldung.

So sieht die Anmeldung aus:



The screenshot shows a login interface with the following elements:

- A circular icon at the top center containing a stylized person symbol.
- The title "Anmeldung" in blue text.
- A label "E-Mail-Adresse" above a text input field. A small lock icon is visible on the right side of the field.
- A label "Passwort" above a text input field. A small eye icon is visible on the right side of the field.
- A link "Passwort vergessen?" below the password field.
- Two buttons at the bottom: "Konto erstellen" (white with blue border) and "Login" (dark blue).

Geben Sie Ihre E-Mail-Adresse und Ihr Passwort ein.

Danach klicken Sie auf das Feld Login.

Video-Botschaft von Judith Gerlach

Judith Gerlach hat eine Video-Botschaft zur Demenz-Woche aufgenommen.

Klicken Sie auf den kleinen weißen Pfeil in der unteren linken Ecke.

Dann startet das Video.

Hier finden Sie den Pfeil:



Veranstaltungs-Kalender

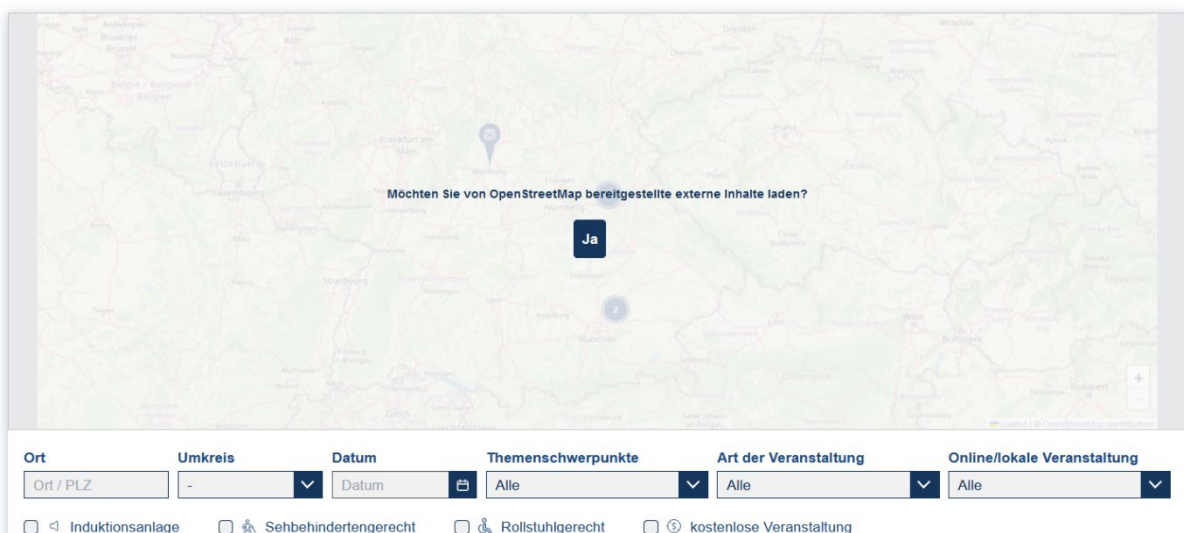
Sie sehen eine Karte von Bayern.

Darauf steht die Frage:

Möchten Sie von OpenStreetMap bereitgestellte externe Inhalte laden?

OpenStreetMap ist der Anbieter der Karte.

Das sieht so aus:



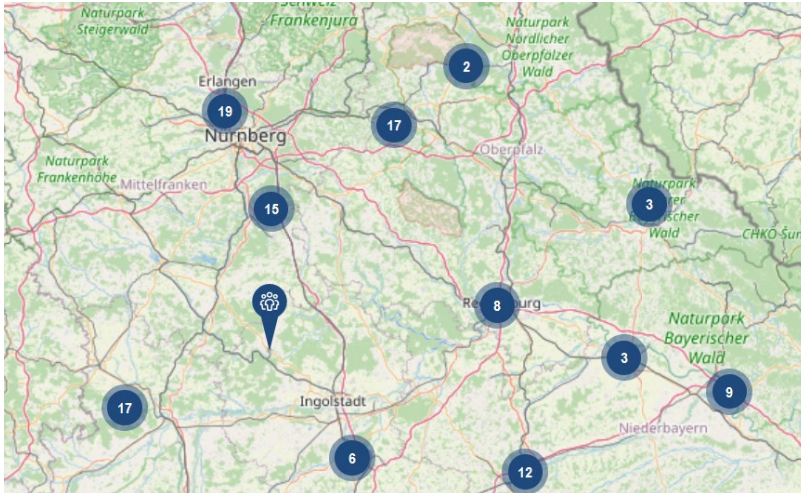
Wenn Sie auf Ja klicken,
dann können Sie die Karte sehen.

Auf der Karte sind blaue Kreise mit Zahlen.

Die Zahlen zeigen Ihnen:

So viele Veranstaltungen gibt es an einem Ort.

Das sieht so aus:

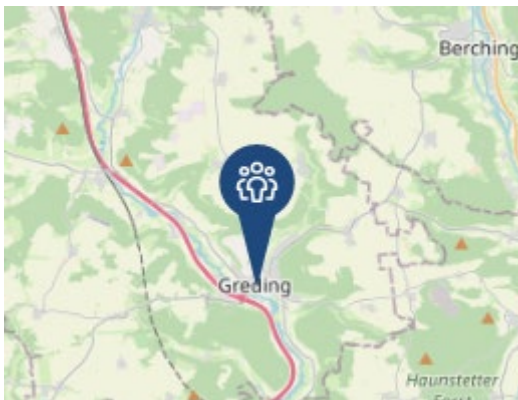


Sie können die Karte größer machen.

Klicken Sie auf das Plus-Zeichen am Rand.

Die blauen Kreise teilen sich dann in weitere Kreise.

Eine einzelne Veranstaltung sieht so aus:



Unter der Karte gibt es einen Veranstaltungs-Filter.

Filter bedeutet: Sie können zum Beispiel ein Datum oder einen Ort auswählen.

Dann sehen Sie nur Veranstaltungen mit diesem Ort oder Datum.

Der Filter sieht so aus:

Veranstaltung:
 Ort:
 Umkreis:
 Datum:
 Themenschwerpunkte:
 Art der Veranstaltung:

Induktionsanlage
 Sehbehindertengerecht
 Rollstuhlgerecht
 kostenlose Veranstaltung

Die Veranstaltungen stehen weiter unten in einer Tabelle.

Die Tabelle sieht so aus:

Veranstaltungen	Datum
<p>„Demenz“, wir informieren und unterstützen gerne</p> <p>Markt Allersberg</p> <p>Gilardistraße 2 (GilardiSaal)</p> <p>90584 Allersberg</p> <p><input checked="" type="checkbox"/> Rollstuhlgerecht</p>	<p> Präsenz</p> <p> 20.09. Freitag, 14:00 Uhr - 17:30 Uhr</p> <p> Speichern</p> <p> Mehr Infos</p>
<p>Kinofilmvorführung: "DIAGNOSE DEMENZ - Ein Schrecken ohne Gespenst"</p> <p>Pflegestützpunkt Eichstätt</p> <p>Residenzplatz 17 (Filmstudio im Alten Stadttheater Eichstätt)</p> <p>85072 Eichstätt</p>	<p> Präsenz</p> <p> 21.09. Samstag, 18:00 Uhr - 20:00 Uhr</p> <p> Speichern</p> <p> Mehr Infos</p>

Links stehen der Name und der Ort der Veranstaltung.

In der Mitte sehen Sie ein Zeichen oder mehrere Zeichen.

Die Zeichen zeigen die Veranstaltungs-Form.

So sehen die Zeichen aus:

Veranstaltungen	Datum
<p>Der Pflegestützpunkt für den Landkreis Neu-Ulm stellt sich vor</p> <p>Pflegestützpunkt Neu-Ulm</p> <p>Dieterheimer Straße 7</p> <p>89257 Illertissen</p> <p><input checked="" type="checkbox"/> Rollstuhlgerecht</p>	<p> Online</p> <p> Präsenz</p> <p> 25.09. Mittwoch, 14:00 Uhr - 15:00 Uhr</p> <p> Speichern</p> <p> Mehr Infos</p>

Es gibt drei Formen:

- **Veranstaltungen in Präsenz**

In Präsenz bedeutet: Die Teilnehmer treffen sich persönlich an einem Veranstaltungs-Ort.

Das Zeichen für Präsenz sind drei kleine Männchen.

- **Online-Veranstaltungen**

Online bedeutet: im Internet.

Die Teilnehmer sehen sich über den Computer-Bildschirm.

Das Zeichen für online ist ein kleiner Bildschirm.

Wenn eine Veranstaltung online stattfindet,
dann steht **keine** Adresse bei der Veranstaltung.

- **Hybride Veranstaltungen**

Hybrid ist eine Mischung aus Präsenz und Online.

Wenn eine Veranstaltung hybrid ist,
dann sehen Sie das Zeichen für Präsenz **und** das Zeichen für
Online.

Sie können auswählen,
welche Veranstaltungen Sie sehen wollen.

Benutzen Sie den Veranstaltungs-Filter.

In der zweiten Zeile von dem Filter steht die Überschrift:
Online/lokale Veranstaltung.

Das sieht so aus:

Klicken Sie auf den kleinen Pfeil im blauen Kästchen.

Dann können Sie die Veranstaltungs-Form auswählen.

Sie können noch mehr Filter auswählen.

Schauen Sie in die dritte Zeile des Filters.

Dort stehen diese Möglichkeiten:



- **Induktionsanlage**

Diese Anlage hilft Menschen mit einem Hörgerät.
Die Menschen können dann besser verstehen,
was gesagt wird.

- **Sehbehindertengerecht**

Hier gibt es Hilfe für Menschen,
die **nicht** oder schlecht sehen können.

- **Rollstuhlgerecht**

Menschen im Rollstuhl oder mit einer Gehhilfe können diese
Veranstaltung besuchen.
Es gibt zum Beispiel Rampen oder Aufzüge.

- **Kostenlose Veranstaltungen**

Diese Veranstaltungen sind kostenlos.
Andere Veranstaltungen können Geld kosten.

Rechts stehen das Datum und die Uhrzeit der Veranstaltung.

Ganz rechts sind zwei Kästchen:

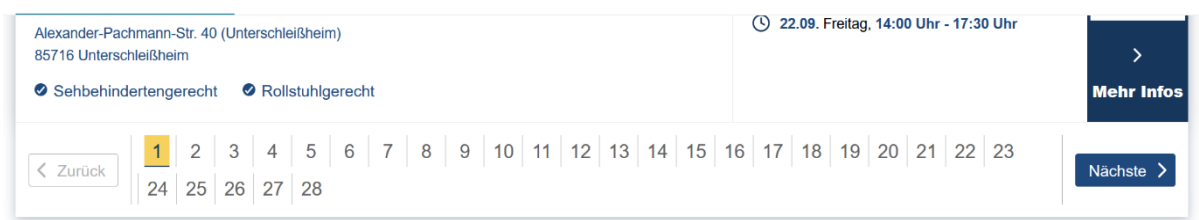
- **Speichern**

Klicken Sie auf Speichern,
wenn Sie sich eine Veranstaltung merken wollen.
Sie können sich die Veranstaltung dann ansehen,
wenn Sie die Seite wieder besuchen.
Dafür klicken Sie oben rechts auf Veranstaltungs-Lesezeichen.

- **Mehr Infos**

Klicken Sie auf Mehr Infos,
wenn Sie mehr über die Veranstaltung wissen wollen.
Dann öffnet sich eine neue Seite mit den Infos.

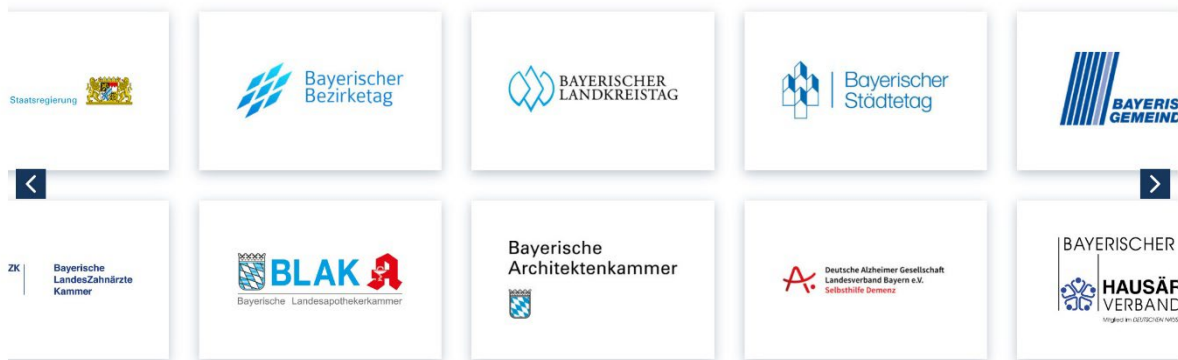
Es gibt noch mehr Veranstaltungen.
Schauen Sie an das Ende der Tabelle.
Dort sehen Sie Zahlen.
Klicken Sie auf die Zahl 2,
dann kommen Sie zur zweiten Seite.
Sie können auch auf das Wort Nächste klicken.
Dann kommen Sie immer zu der nächsten Seite.
Klicken Sie auf Zurück,
wenn Sie eine Seite zurück-gehen wollen.
Dieser Bereich sieht so aus:



Kooperations-Partner

Wir arbeiten mit Partnern zusammen.
Die Partner unterstützen die Demenz-Woche.
Sie finden die Partner unter der Überschrift:
Unsere Kooperationspartner.
Die Partner stehen in zwei Reihen.
Sie können die Reihen bewegen,
wenn Sie auf die kleinen blauen Pfeile rechts oder links klicken.
So sehen die Reihen aus:

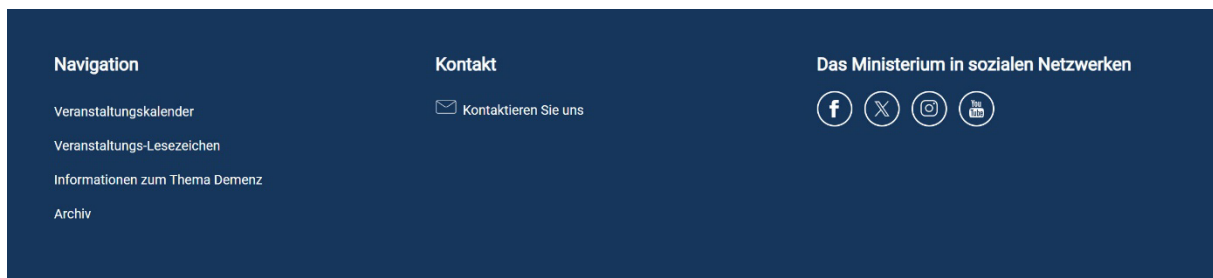
Unsere Kooperationspartner



Fußzeile

Die Fußzeile ist am unteren Ende der Seite.

So sieht die Fußzeile aus:



Hier gibt es drei Überschriften:

- **Navigation**

Hier finden Sie noch einmal die Haupt-Bereiche der Seite.

Sie können die Bereiche anklicken.

- **Kontakt**

Hier sehen Sie einen kleinen Brief.

Daneben steht: Kontaktieren Sie uns.

Wenn Sie auf die Wörter klicken,

dann können Sie uns eine E-Mail schreiben.

- **Das Ministerium in sozialen Netzwerken**

Hier finden Sie die anderen Internet-Seiten des Ministeriums.

Wir sind zum Beispiel auf Facebook.

Wenn Sie auf einen Kreis klicken,

dann kommen Sie zu einer neuen Seite.

Schauen Sie in die Ecke ganz unten rechts.

Dort finden Sie:

- **Impressum**

Hier steht der Herausgeber der Seite.

Sie finden hier auch Kontakt-Daten.

- **Datenschutz**

Hier finden Sie Infos darüber:

Wie wir Ihre Daten verarbeiten,

wenn Sie unsere Seite besuchen.

Vielen Dank für Ihren Besuch

Wir hoffen: Wir haben Ihnen die Internet-Seite gut erklärt.

Haben Sie noch Fragen?

Dann können Sie uns gerne anrufen.

Oder Sie schreiben uns eine E-Mail.

Vielen Dank für Ihren Besuch auf unserer Internet-Seite:

<https://www.demenzwoche.bayern.de>.



Herausgeber:

Bayerisches Staatsministerium für Gesundheit, Pflege und Prävention
Haidenauplatz 1
81667 München

Text:

Der Original-Text vom Herausgeber
wurde in Leichte Sprache übersetzt.
Die Übersetzung und Prüfung ist vom
Büro für Leichte Sprache im CJD Erfurt
Große Ackerhofsgasse 15
99084 Erfurt
E-Mail: leichte-sprache@cjd.de
Internet: www.büro-für-leichte-sprache.de

